



# スマイルは、 どこから 生まれるのか？

スマイルは、マクドナルドの象徴の一つです。  
日本にマクドナルド1号店が誕生してから50年以上の月日が流れ、  
これまで全国の店舗でどれだけのスマイルを  
お客様にお届けしてきたか、もはや数えることはできません。

時が移り変わる中で、多くのクルーたちが働いてきましたが、  
なぜ、スマイルはマクドナルドの象徴であり続けることができたのか？

答えは非常にシンプルです。  
スマイルでいられる理由と、  
スマイルであり続けたい想いがあったからです。

この『SMILE』という冊子では、普段はあまり聞くことのない、  
クルーたちのスマイルの理由と想いに耳を傾けていきます。



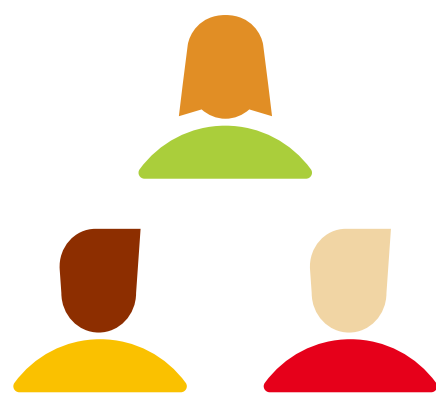
## Our Values



サーブ

### Serve

お客様とピープルを  
第一に考えます



インクルージョン

### Inclusion

オープンドアの精神で  
多様性を活かします



インテグリティ

### Integrity

常に正しいことを  
します



コミュニティ

### Community

地域に貢献します



ファミリー

### Family

力を合わせて成長します